



## DOMAINE DE LA PIERRE CHAUDE - PORTEL-DES-CORBIERES - CÔTE DU MIDI



### DOMAINE DE LA PIERRE CHAUDE - PORTEL-DES- CORBIERES

Locations de vacances de 1 à 9 personnes à Portel-Des-  
Corbieres - Côte du Midi

<https://domainedelapierrechaude.fr>



Nathalie et Vincent

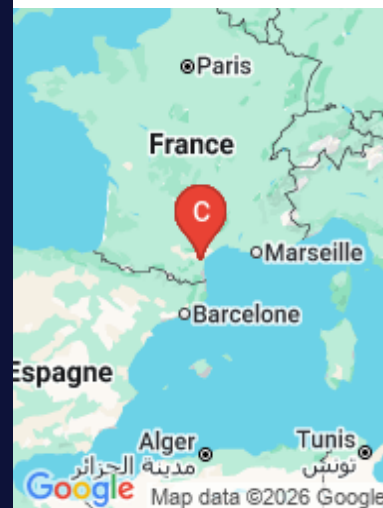
+33 6 66 36 01 60

**A** Le Gaudi \* - Domaine de la Pierre Chaude - Portel-Des-Corbières : Domaine de la Pierre Chaude, 359 Les Campets 11490 PORTEL-DES-CORBIERES

**B** Maison Haute\*\*\*- Domaine de la Pierre Chaude - Portel-Des-Corbières : 359 Les Campets, Domaine de La Pierre Chaude 11490 PORTEL-DES-CORBIERES

**C** La Romaine\*\* - Domaine de la Pierre Chaude - Portel-Des-Corbières : Domaine de la Pierre Chaude, 359 Les Campets 11490 PORTEL-DES-CORBIERES

**D** Le Côté Sud\*\*\* - Domaine de la Pierre Chaude - Portel-Des-Corbières : Domaine de la Pierre Chaude, 359 11490 PORTEL-DES-





## Le Gaudi \* - Domaine de la Pierre Chaude - Portel-Des-Corbieres



Maison



2

personnes  
(Maxi: 2 pers.)



0

chambre



29

m2

Séjournes au Gaudi, un charmant gîte situé au Domaine de la Pierre Chaude, un ancien chai viticole du XIXème siècle niché au cœur des Corbières entre vignes et Méditerranée offrant un cadre naturel préservé et apaisant.

Ce logement allie authenticité, confort et tranquillité, idéal pour un séjour ressourçant durant lequel vous pourrez profiter d'une terrasse privative et d'une grande piscine partagée.

Le logement

Le Gaudi vous offre :

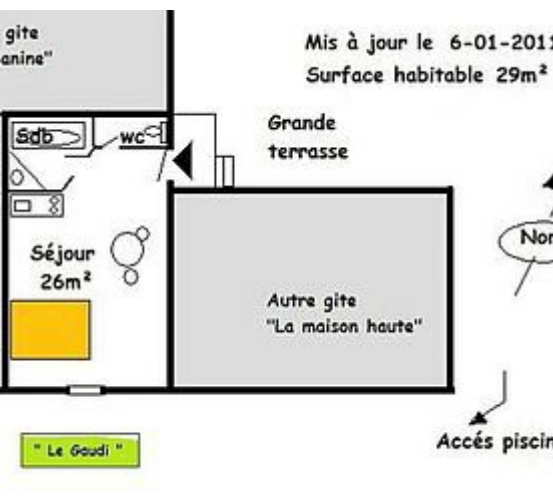
- Une pièce de vie spacieuse avec coin repas
- Une kitchenette équipée
- Un grand lit double (160x200)
- Une salle de bain et WC séparés
- Une terrasse aménagée avec mobilier d'extérieur et une plancha électrique mise à votre disposition
- Connexion Wi-Fi gratuite
- Parking gratuit sur place.



Vous aurez également accès à une grande piscine nichée entre les murs de pierres du domaine et partagée avec les autres voyageurs.

La fourniture du linge de maison (draps, serviettes de toilette et torchons) sont inclus.

Le ménage en fin de séjour est en option.



## Pièces et équipements

<i>Chambres</i>	Chambre(s): 0 Lit(s): 1	dont lit(s) 1 pers.: 0 dont lit(s) 2 pers.: 1
<i>Salle de bains / Salle d'eau</i>	Salle de bains avec baignoire Salle(s) de bains (avec baignoire): 1	Salle de bains privée
<i>WC</i>	WC: 1 WC privés	
<i>Cuisine</i>	Kitchenette Réfrigérateur	Plancha
<i>Autres pièces</i>	Terrasse	
<i>Media</i>	Câble / satellite Wifi	Télévision
<i>Autres équipements</i>	Lave linge sur demande	
<i>Chauffage / AC</i>	Chauffage	
<i>Exterieur</i>	Cour commune Terrain non clos	Salon de jardin
<i>Divers</i>		

## Infos sur l'établissement



*Communs*

A proximité propriétaire  
Mitoyen propriétaire

Entrée indépendante



*Activités*



*Réseaux*

Accès Internet



*Stationnement*

Parking

Parking privé



*Services*

Nettoyage / ménage  
40€00



*Extérieurs*

Piscine partagée

Piscine plein air

## A savoir : conditions de la location

*Arrivée* de 16h00 à Minuit

*Départ* Avant 10h00

*Langue(s)  
parlée(s)* Français

*Annulation/  
Prépaiement/  
Dépot de  
garantie* 40% à la réservation, le solde 7 jours avant votre arrivée  
Dépôt de garantie : 350€00  
Annulation : Voir Conditions Générales de Vente

*Moyens de  
paiement* Cartes de paiement Chèques bancaires et postaux  
Chèques Vacances Espèces Virement bancaire

*Ménage*

*Draps et Linge  
de maison* Draps et/ou linge compris

*Enfants et lits  
d'appoints* Lit bébé  
Lits d'appoints sur demande

*Animaux  
domestiques* Les animaux ne sont pas admis.

## Tarifs (au 21/04/26)

Le Gaudi \* - Domaine de la Pierre Chaude - Portel-Des-Corbieres

Séjours 7 nuitées minimum du 03/07 au 30/08/2026 Hors taxes de Séjour

Tarifs en €:	Tarif 1 nuit en semaine (L, M, M, J, D)	Tarif 1 nuit en weekend (V ou S)	Tarif 2 nuits weekend (V+S)	Tarif 7 nuits semaine
du 04/04/2026 au 03/07/2026	80€	80€	150€	560€
du 03/07/2026 au 30/08/2026	95€	95€	190€	660€
du 31/08/2026 au 26/09/2026	80€	80€	150€	560€
du 27/09/2026 au 18/12/2026	60€	60€	100€	400€
du 19/12/2026 au 03/01/2027	80€	80€	160€	560€
du 04/01/2027 au 31/01/2027	60€	60€	120€	420€



## Maison Haute\*\*\* - Domaine de la Pierre Chaude - Portel-Des-Corbieres



Maison



5

personnes  
(Maxi: 3  
pers.)



1

chambre



60

m<sup>2</sup>



Séjournes dans La Maison Haute, une charmante maison vigneronne climatisée située au Domaine de la Pierre Chaude, un ancien chai viticole du XIX<sup>ème</sup> siècle niché au cœur des Corbières entre vignes et Méditerranée offrant un cadre naturel préservé et apaisant.

Ce logement allie authenticité, confort et tranquillité, idéal pour un séjour ressourçant durant lequel vous pourrez profiter d'une terrasse privative et d'une grande piscine partagée.

Le logement

La Maison Haute est entièrement climatisée et vous offre, au rez-de-chaussée :

- Une entrée
- Une cuisine entièrement équipée (dont lave-vaisselle, lave-linge)
- Une pièce de vie salon/salle à manger équipée d'un canapé-lit

A l'étage :

- Une grande chambre équipée d'un grand lit double (160x200) et d'un lit simple (90x200)
- Une grande salle d'eau avec WC

Ainsi que :

- Une terrasse aménagée avec mobilier d'extérieur et une plancha électrique mise à votre disposition
- Connexion Wi-Fi gratuite
- Parking gratuit sur place.



Vous aurez également accès à une grande piscine nichée entre les murs de pierres du domaine et partagée avec les autres voyageurs.

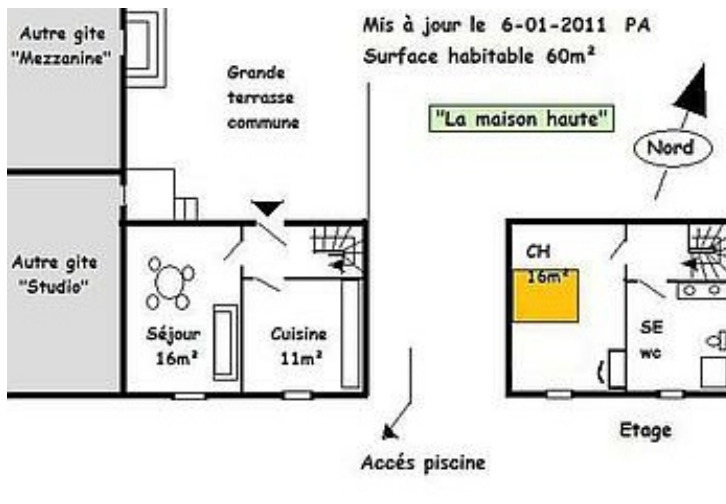
La fourniture du linge de maison (draps, serviettes de toilette et torchons) sont inclus.

Le ménage en fin de séjour est en option.

Accès des voyageurs

Les voyageurs ont accès au logement entièrement indépendant et à la piscine partagée.





# Pièces et équipements

<i>Chambres</i>	Chambre(s): 1 Lit(s): 2  Chambre climatisée	dont lit(s) 1 pers.: 1 dont lit(s) 2 pers.: 2
<i>Salle de bains / Salle d'eau</i>	Salle de bains avec douche Salle(s) d'eau (avec douche): 1	
<i>WC</i>	WC: 1 WC privés	
<i>Cuisine</i>	Cuisine Appareil à raclette Combiné congélation Lave vaisselle	Plancha Four à micro ondes Réfrigérateur
<i>Autres pièces</i>	Salon	Terrasse
<i>Media</i>	Câble / satellite Wifi	Télévision
<i>Autres équipements</i>	Lave linge privatif	
<i>Chauffage / AC</i>	Climatisation	
<i>Exterieur</i>	Cour commune Terrain non clos	Salon de jardin
<i>Divers</i>		

## Infos sur l'établissement



### Communs

A proximité propriétaire  
Habitation indépendante  
Mitoyen propriétaire

Entrée indépendante  
Jardin commun



### Activités



### Réseaux

Accès Internet



### Stationnement

Parking

Parking privé



### Services

Nettoyage / ménage  
50€00



### Extérieurs

Piscine partagée  
Piscine plein air

Piscine privative

## A savoir : conditions de la location

<i>Arrivée</i>	de 16h00 à minuit
<i>Départ</i>	avant 10h00
<i>Langue(s) parlée(s)</i>	Français
<i>Annulation/Prépaiement/Dépot de garantie</i>	40% à la réservation, le solde 7 jours avant votre arrivée Dépôt de garantie : 350€00 Annulation : Voir Conditions Générales de Vente
<i>Moyens de paiement</i>	Cartes de paiement Chèques bancaires et postaux Chèques Vacances Espèces Virement bancaire
<i>Ménage</i>	50€00
<i>Draps et Linge de maison</i>	Draps et/ou linge compris
<i>Enfants et lits d'appoints</i>	Lit bébé sur demande
<i>Animaux domestiques</i>	Les animaux ne sont pas admis. Animaux non admis

## Tarifs (au 21/04/26)

Maison Haute\*\*\*- Domaine de la Pierre Chaude - Portel-Des-Corbieres

Séjours 7 nuitées minimum du 03/07 au 30/08/2026 Hors taxes de Séjour

Tarifs en €:	Tarif 1 nuit en semaine (L, M, M, J, D)	Tarif 1 nuit en weekend (V ou S)	Tarif 2 nuits weekend (V+S)	Tarif 7 nuits semaine
du 04/04/2026 au 03/07/2026	100€	100€	200€	700€
du 03/07/2026 au 30/08/2026	135€	135€	170€	950€
du 31/08/2026 au 26/09/2026	100€	100€	200€	700€
du 27/09/2026 au 18/12/2026	80€	80€	150€	500€
du 19/12/2026 au 03/01/2027	100€	100€	200€	700€
du 04/01/2027 au 31/01/2027	80€	80€	160€	560€



# La Romaine\*\* - Domaine de la Pierre Chaude - Portel-Des-Corbieres

☆☆ 🌿



Maison



4

personnes  
(Maxi: 4  
pers.)



2

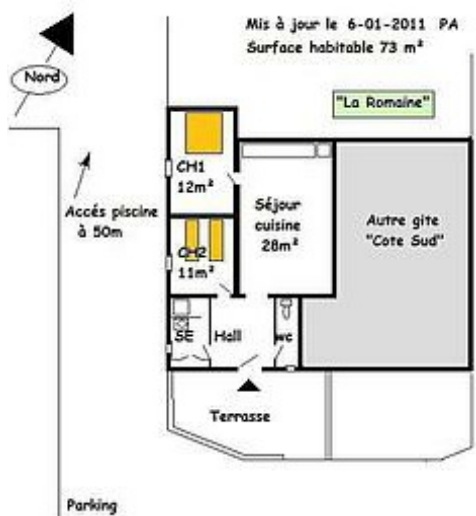
chambres



73

m2





Séjournes à La Romaine, un charmant gîte situé au Domaine de la Pierre Chaude, un ancien chai viticole du XIX<sup>ème</sup> siècle niché au cœur des Corbières entre vignes et Méditerranée offrant un cadre naturel préservé et apaisant.

Ce logement allie authenticité, confort et tranquillité et vous accueille sous la fraîcheur de ses pierres anciennes, idéal pour un séjour ressourçant en famille ou entre amis durant lequel vous pourrez profiter d'une terrasse privative et d'une grande piscine partagée.

Le logement  
La Romaine vous offre :

- Une entrée privative
- Une pièce de vie spacieuse avec cuisine ouverte équipée (four, lave-vaisselle...)
- Une première chambre avec un grand lit double (160x200)
- Une deuxième chambre avec deux lits simples (90x190)
- Une salle d'eau et WC séparés
- Une terrasse aménagée avec mobilier d'extérieur et une plancha électrique mise à votre disposition
- Connexion Wi-Fi gratuite
- Parking gratuit sur place.

Vous aurez également accès à une grande piscine nichée entre les murs de pierres du domaine et partagée avec les autres voyageurs.

La fourniture du linge de maison (draps, serviettes de douche et torchons) sont inclus.

Le ménage de fin de séjour est en option.

Accès des voyageurs

Les voyageurs ont accès au logement entièrement indépendant et à la piscine partagée.



## Pièces et équipements

<i>Chambres</i>	Chambre(s): 2 Lit(s): 3	dont lit(s) 1 pers.: 2 dont lit(s) 2 pers.: 1
<i>Salle de bains / Salle d'eau</i>	Salle de bains avec douche Salle(s) d'eau (avec douche): 1	
<i>WC</i>	WC: 1 WC privés	
<i>Cuisine</i>	Cuisine américaine Combiné congélation Lave vaisselle	Four Réfrigérateur
<i>Autres pièces</i>	Terrasse	
<i>Media</i>	Câble / satellite Wifi	Télévision
<i>Autres équipements</i>	Lave linge privatif	
<i>Chauffage / AC</i>	Chauffage	
<i>Exterieur</i>	Salon de jardin	Terrain non clos
<i>Divers</i>		

## Infos sur l'établissement



*Communs*

A proximité propriétaire  
Habitation indépendante  
Mitoyen propriétaire

Dans maison  
Jardin commun



*Activités*



*Réseaux*

Accès Internet



*Stationnement*

Parking privé



*Services*

Nettoyage / ménage  
50€00



*Extérieurs*

Piscine partagée  
Piscine plein air  
Piscine partagée, réservée au Domaine

Piscine privative

## A savoir : conditions de la location

*Arrivée* de 16h00 à minuit

*Départ* avant 10h00

*Langue(s)  
parlée(s)* Français

*Annulation/  
Prépaiement/  
Dépot de  
garantie* 40% à la réservation, le solde 7 jours avant votre arrivée  
Dépôt de garantie : 350€00  
Annulation : Voir Conditions Générales de Vente

*Moyens de  
paiement* Cartes de paiement Chèques bancaires et postaux  
Chèques Vacances Espèces Virement bancaire

*Ménage* 50€00

*Draps et Linge  
de maison* Draps et/ou linge compris

*Enfants et lits  
d'appoints* Lit bébé  
Sur demande

*Animaux  
domestiques* Les animaux ne sont pas admis.  
Animaux non admis

## Tarifs (au 21/04/26)

La Romaine\*\* - Domaine de la Pierre Chaude - Portel-Des-Corbieres

Séjours 7 nuitées minimum du 03/07 au 30/08/2026 Hors taxes de Séjour

Tarifs en €:	Tarif 1 nuit en semaine (L, M, M, J, D)	Tarif 1 nuit en weekend (V ou S)	Tarif 2 nuits weekend (V+S)	Tarif 7 nuits semaine
du 04/04/2026 au 03/07/2026	120€	120€	240€	840€
du 03/07/2026 au 30/08/2026	160€	160€	320€	1130€
du 31/08/2026 au 26/09/2026	120€	120€	240€	840€
du 27/09/2026 au 18/12/2026	100€	110€	190€	630€
du 19/12/2026 au 03/01/2027	120€	120€	240€	840€
du 04/01/2027 au 31/01/2027	100€	100€	200€	700€



## Le Côté Sud\*\*\* - Domaine de la Pierre Chaude - Portel-Des-Corbieres



Maison



8

personnes  
(Maxi: 12  
pers.)



4

chambres



144

m<sup>2</sup>



Séjournes au Côté Sud, un charmant gîte située au Domaine de la Pierre Chaude, un ancien chai viticole du XIXème siècle niché au cœur des Corbières entre vignes et Méditerranée offrant un cadre naturel préservé et apaisant.

Ce logement allie authenticité, confort et tranquillité, idéal pour un séjour ressourçant en famille ou entre amis durant lequel vous pourrez profiter d'une terrasse privative et d'une grande piscine partagée.

#### Le logement

Le Côté Sud est un logement spacieux qui vous offre, au rez-de-chaussée :

- Une grande pièce de vie
- Une cuisine ouverte entièrement équipée (dont lave-vaisselle, lave-linge, four, frigo/congélateur...)

#### A l'étage :

- 1 chambre avec 2 lits simples
- 3 chambres équipées d'un grand lit double (160x200) dont une recevant un canapé lit en complément
- Une salle d'eau avec WC
- Une salle de bain
- Un deuxième WC séparés

#### Ainsi que :

- Une terrasse aménagée avec mobilier d'extérieur et une plancha électrique mise à votre disposition
- Connexion Wi-Fi gratuite
- Parking gratuit sur place



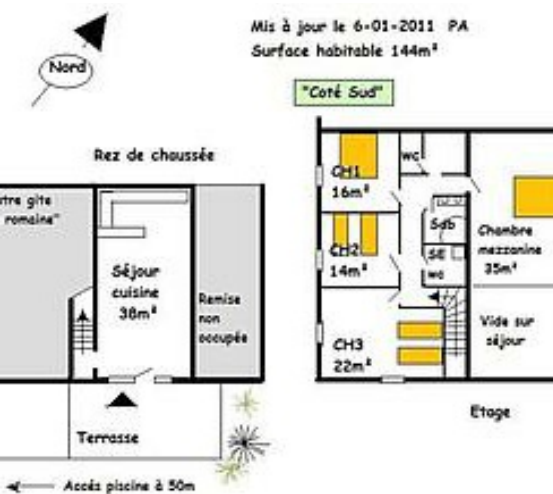
Vous aurez également accès à une grande piscine nichée entre les murs de pierres du domaine et partagée avec les autres voyageurs.

La fourniture du linge de maison (draps, serviettes de toilette et torchons) sont inclus.

Le ménage de fin de séjour est en option

#### Accès des voyageurs

Les voyageurs ont accès au logement entièrement indépendant et à la piscine partagée.



## Pièces et équipements

<i>Chambres</i>	Chambre(s): 4 Lit(s): 5	dont lit(s) 1 pers.: 2 dont lit(s) 2 pers.: 3
<i>Salle de bains / Salle d'eau</i>	Salle de bains avec baignoire Salle de bains privée Salle(s) de bains (avec baignoire): 1 Salle(s) d'eau (avec douche): 1	Salle de bains avec douche
<i>WC</i>	WC: 2 WC indépendants	WC privés
<i>Cuisine</i>	Cuisine américaine Appareil à raclette Combiné congélation Four à micro ondes Réfrigérateur	Plancha Four Lave vaisselle
<i>Autres pièces</i>	Terrasse	
<i>Media</i>	Câble / satellite Wifi	Télévision
<i>Autres équipements</i>	Lave linge privatif	Matériel de repassage
<i>Chauffage / AC</i>	Chauffage	
<i>Exterieur</i>	Salon de jardin	Terrain non clos
<i>Divers</i>		

## Infos sur l'établissement



*Communs*

A proximité propriétaire  
Entrée indépendante

Dans maison  
Mitoyen propriétaire



*Activités*



*Réseaux*

Accès Internet



*Stationnement*

Parking  
Parking privé

Parking à proximité



*Services*

Nettoyage / ménage  
70€00



*Extérieurs*

Piscine partagée  
Piscine plein air

Piscine privative

Piscine partagée, réservée au Domaine

## A savoir : conditions de la location

<i>Arrivée</i>	de 16h00 à Minuit
<i>Départ</i>	Avant 10h00
<i>Langue(s) parlée(s)</i>	Français
<i>Annulation/Prépaiement/Dépot de garantie</i>	40% à la réservation, le solde 7 jours avant votre arrivée Dépôt de garantie : 500€00 Annulation : Voir Conditions Générales de Vente
<i>Moyens de paiement</i>	Cartes de paiement Chèques bancaires et postaux Chèques Vacances Espèces Virement bancaire
<i>Ménage</i>	70€
<i>Draps et Linge de maison</i>	Draps et/ou linge compris
<i>Enfants et lits d'appoints</i>	Lit bébé Sur demande
<i>Animaux domestiques</i>	Les animaux ne sont pas admis. Animaux non admis

## Tarifs (au 21/04/26)

Le Côté Sud\*\*\* - Domaine de la Pierre Chaude - Portel-Des-Corbieres

Séjours 7 nuitées minimum du 03/07 au 30/08/2026 Hors taxes de Séjour

Tarifs en €:	Tarif 1 nuit en semaine (L, M, M, J, D)	Tarif 1 nuit en weekend (V ou S)	Tarif 2 nuits weekend (V+S)	Tarif 7 nuits semaine
du 04/04/2026 au 03/07/2026	260€	260€	500€	1400€
du 03/07/2026 au 30/08/2026	240€	240€	480€	1700€
du 31/08/2026 au 26/09/2026	260€	260€	500€	1400€
du 27/09/2026 au 18/12/2026	220€	220€	400€	1260€
du 19/12/2026 au 03/01/2027	260€	260€	500€	1400€
du 04/01/2027 au 31/01/2027	220€	220€	440€	140€



## LE REFUGE

+33 4 68 33 83 05 +33 6 18 93 17 61

49,avenue des Corbières

<http://restaurant-le-refuge.com/>

3.0 km

📍 PORTEL-DES-CORBIERES



Vous y découvrirez un lieu insolite avec des différents thèmes :une salle ambiance zen,une salle ambiance bistro,une salle ambiance brocante. Des soirées musicales proposées tout au long de l'année.



## LES TERRASSES DE LA BERRE

+33 4 68 41 92 43

106 avenue des Corbières

<http://lesterrassesdelaberre.wikeo.fr/>

3.1 km

📍 PORTEL-DES-CORBIERES



Le chef vous invite à découvrir en salle au coin du feu ou sur les terrasses avec vue panoramique, une cuisine traditionnelle et de terroir.



## LE GRENACHE - TERRA VINEA

+33 4 30 37 82 21

15 Chemin des Plâtrières

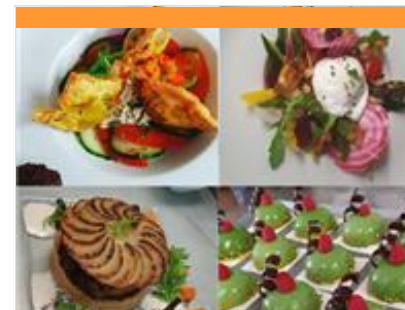
<https://www.terra-vinea.com/activites/re>

3.4 km

📍 PORTEL-DES-CORBIERES



Au cœur des Corbières, sur le site exceptionnel de Terra Vinea, le restaurant "Le Grenache" vous accueille tous les midis du 1.02 au 29.12 pour découvrir une cuisine traditionnelle, fait maison à la carte ou en menu, le tout dans une ambiance conviviale. La carte des vins vous permettra d'apprécier (au verre ou à la bouteille) les trésors de notre belle région narbonnaise. Nous proposons également des prestations pour des séminaires et divers événements.



## PRÈS DE LA FONTAINE

+33 4 34 36 01 94

11 chemin des plâtrières

3.5 km

📍 PORTEL-DES-CORBIERES



A Portel des Corbières, le restaurant Près de la Fontaine vous invite à venir déguster sa cuisine traditionnelle raffinée ave des produits frais et de saison. Service en terrasse ou en salle avec notre cuisine ouverte. on vous accueille du Mardi midi au dimanche soir. Venez découvrir notre carte



## LE JARDIN DES OLIVIERS

+33 4 68 46 19 95

3 chemin du pla

7.2 km

📍 SIGEAN



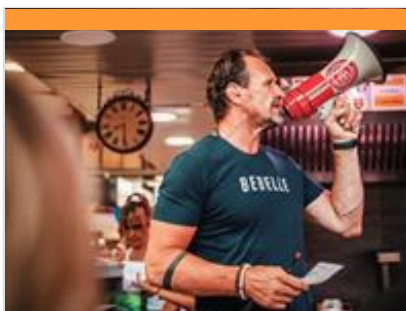
restaurant cuisine traditionnelle grillade pizzas

# Mes recommandations (suite)

Les incontournables

Billetterie Côte du Midi

OFFICE DE TOURISME CÔTE DU MIDI  
WWW.COTEDUMIDI.COM



## CHEZ BÉBELLE

+33 6 85 40 09 01

Les Halles Boulevard Docteur Ferroul

<https://www.chez-bebelle.fr/narbonne/>

17.3 km

NARBONNE



C'est au cœur de l'ambiance du marché des Halles que ce bar-restaurant se trouve. La convivialité c'est le maître mot ! Tout au long du service, «Bébelle» assure le spectacle en annonçant vos commandes, à grands coups de mégaphone, aux artisans en viande des Halles. En retour Bébelle rattrape au vol les morceaux bien emballés, tel un troisième ligne de rugby sous une longue chandelle. Formule du dimanche : apéritif / brunch avec plateau de fruits de mer et charcuterie.



## MIELLERIE DES CLAUSES - LE THÉÂTRE AUX ABEILLES

+33 4 68 43 30 17

Hameau des clauses 8 pech de la garrigue

<http://www.miellerie-des-clauses.com>  
7.3 km

MONTSERET



La miellerie, c'est une plongée dans l'univers des abeilles et du miel, de la nature et du patrimoine des Corbières... Accompagné d'un apiculteur, vous entrez dans un bâtiment tout spécialement dédié aux abeilles et à leur rôle dans l'environnement. Vous comprendrez les mystères de ce monde grâce aux explications de l'accompagnant illustrées par des panneaux pédagogiques, des ruches démontables, des caméras... L'apiculteur n'hésitera pas à ouvrir une ruche peuplée que vous observerez en toute sécurité derrière une baie ou grâce aux grands écrans. Les explications se poursuivront à la Miellerie où vous passerez par l'atelier d'extraction. En saison, il arrive que les enfants soient appelés à participer et à se délecter du miel fraîchement récolté. Pour finir, une dégustation des produits de la miellerie vendus sur place (miel, pain d'épices, hydromel, pollen...).



## OCCITAN'FABRIK

+33 6 19 07 31 91

7 Chemin de la Mer

<https://occitanfabrik.fr/>

8.8 km

SIGEAN



Dans un cadre atypique et local, situé au cœur du parc naturel régional de la Narbonnaise, sont réalisés des cadeaux artisanaux personnalisés. Vous pourrez y trouver une grande variété de couteaux dont l'intégralité de la marque OPINEL. Grâce à la technique de la gravure et de la découpe laser sur des matériaux tels que le bois, le métal, le cuir, et avec l'aide d'Eric vous pourrez laisser libre cours à votre imagination pour la personnalisation d'un couteau, d'une ceinture, d'un porte-clés, d'un aimant, d'un stylo... Quelques exemplaires vous sont proposés sur la page Facebook et le site internet OCCITAN'FABRIK



## J'EMMES LES MINERAUX

+33 4 68 42 14 46 +33 6 84 98 26 96

D613

<https://www.jemmes.fr/>

9.1 km

BIZANET



Vous trouverez au domaine de la source la plus grande exposition GRATUITE d'améthyste de France, une améthyste de 2 tonnes et une de plus d'une tonne sept en compagnie de ses petites sœurs, des cristaux de roche, des blocs de sodalite de plusieurs centaines de kg, des quartz rose etc. Notre mini golf 18 trous est ouvert toute l'année. Le parcours des chakras à expérimenter librement dans notre parc.



## TENDANCE KITE

+33 6 62 09 17 03

1089 Port Mahon

<http://www.tendancekite.com>

9.6 km

SIGEAN



L'École de kitesurf de Sigean vous accueille tous les jours sur la base nautique de Port Mahon, implantée au cœur du Parc Naturel Régional de la Narbonnaise. Débutant, initié et confirmé, venez découvrir le Kitesurf dans le cadre magnifique de l'étang de Sigean. Progresser et devenir rapidement autonome en toute sécurité sur un spot en eau peu profonde. De plus, l'école vous propose des randonnées canoë-kayaks permettant la découverte du site. Accessible à tout public, cette activité vous offrira une expérience ludique et enrichissante sur l'écosystème local. Les cours de kitesurf et les raids kayaks seront animés par Xavier Dumas, moniteur diplômé.



## PLAGE DU ROUET DE LA PALME

+33 4 68 48 15 23

<https://www.cotedumidi.com/agenda/les>

12.3 km  
📍 LA PALME



Cette plage sauvage de sable fin, en pleine nature, s'étend sur 2 km et demi. Plage surveillée de la mi-juin à la mi-septembre. Activités possible sur la plage, selon les saisons et les conditions météo et marine : - Filet de Beach Volley - pensez à votre ballon (installé l'été par la municipalité) - Kite-surf - Planche à voile (Ecole Mortefon) - Paddle SUP - Surf - Char à voile, Char à cerf-volant, Funboard, Kite Mountain-Board, Foil... - Aquabike en mer (L'Aquabiking d'Alain) Sur cette plage sauvage idéale par ses vents dominants, s'y déroule le fameux "Prince of Speed" et le "Word Speed Cup Tour" 9 km de sable fin, de La plage de Port-la-Nouvelle, en passant par "Le Rouet" de La Palme jusqu'aux Coussoules, où se déroule le fameux « Mondial du Vent » et accès au village de La Franqui. Accès : - EN VOITURE : 2 km après le village de La Palme (direction Port La Nouvelle), depuis la D709, tournez à droite au 1er virage



## PARCOURS DE SANTE

+33 4 68 48 15 23

13.0 km  
📍 LA PALME



Envie de tester votre forme ? Direction le parcours de santé près de l'étang de La Palme. Vous trouverez un espace ombragé dans la pinède et un lieu calme en pleine nature. D'ici vous pourrez aussi observer les oiseaux. Accès : Accès depuis à D709. Au chemin de l'Etang, tourner à droite sur la D709, puis prendre le 1er chemin de gauche au bord de l'étang.



## PORT DE PLAISANCE

+33 4 68 27 06 09  
189 quai du port

13.1 km  
📍 PORT-LA-NOUVELLE



Le port de plaisance est situé en centre ville de Port la Nouvelle, près des commerces et restaurants. Eau douce et électricité sur pannes. WC, douche privée. Accueil ponton J avec droit de port. Amarrage sur pontons (17 pannes de A a Q). (289 places) profondeur environ 4 mètres. 261 anneaux.



## MADAME FOUgniÈS MARIE-LISE

+33 4 68 40 31 24 +33 6 84 30 90 69

315 rue de l'Estagnol

<http://www.guidespayscathare.com>

13.9 km  
📍 PORT-LA-NOUVELLE



Guide Conférencier National. Guide accompagnateur pour circuits. Guide-chauffeur (avec véhicule 8/9 places). Interprète, traducteur diplômé ; Guide et conférencier du Pays Cathare. Tourisme industriel (éolien). Guia Oficial de Catalunya. Langues parlées : GB, E, Cat.



## GOLF SAINTE ROSE PITCH AND PUTT

+33 4 68 27 37 99 +33 6 22 63 29 17# +33 7 49 00 41 35

Chemin Saint Crescent

<http://www.golfsterosenarbonne.com>

15.7 km  
📍 NARBONNE



Le Golf Sainte Rose /Pitch and Putt propose : un practice, un putting-green, un parcours de 18 trous P&P, un clubhouse et un pro-shop. Activités : parcours, compétitions, leçons, stages, école de golf.



## GOLF SAINTE ROSE PITCH AND PUTT

+33 9 62 61 13 68

Chemin Saint Crescent

<http://www.golfsterosenarbonne.com>

15.8 km

NARBONNE



Le site comporte un practice (30 postes), un Putting Green, un parcours de 18 trous de Pich and Putt homologué par la FFGOLF, en compétition classement jusqu'à 26,5, un club house et un pro shop. Cours individuels, collectifs, en couple. Ecole de golf. Stages d'initiations pour enfants (pour connaître les dates merci de contacter l'accueil du Golf Ste Rose).



## PETIT TRAIN DE NARBONNE

+33 6 79 55 93 43

Cours de la République Promenade des Barques

<https://www.petittrain-narbonne.fr/>

17.5 km

NARBONNE



Partez à la découverte de Narbonne, de ses richesses historiques et contemporaines, à bord du petit train pour une visite commentée. Un circuit complet et surprenant pour aborder le temps d'une visite les grands lieux et monuments qui ont construit Narbonne et sa région. Ainsi, pendant 35 mn, grâce à un commentaire très complet, vous pourrez contempler la Cathédrale, le Palais des Archevêques et bien d'autres monuments, sans bien sûr oublier la Maison Natale de Charles Trénet. Départs : Promenade des Barques ou place de l'Hôtel de Ville (jours de marchés). Avril /Mai /Juin : 11 h - 12 h - 13 h - 14 h - 16 h - 17h Juillet / Août : départs réguliers de 10 h 00 à 18 h 00 Septembre : 11 h - 12 h - 13 h - 14 h - 16 h - 17h Départ avec un minimum de 10 personnes Le chauffeur se réserve le droit d'annuler ou de modifier le circuit ou l'horaire de départ, si le confort, la sécurité ou les conditions climatiques l'exigent.



## JE VOUS EMMÈNE

+33 6 84 43 82 30

2 impasse de la cure

19.7 km

MARCORIGNAN



Balades et randonnées dans l'Aude. Du littoral enchanteur aux Corbières sauvages, Mickaël vous propose un panel de balades originales. En chemin vous découvrirez les secrets et les légendes qui se cachent aux creux des vieilles pierres ou au fonds de nos forêts. Chaque balade sera aussi l'occasion de déguster quelques produits locaux.



## AVEC ANNETTE

+33 6 03 79 45 85

Avenue de l'Hôtel de Ville

<https://avecannette.com/decouvertes-in>

29.6 km

BIZE-MINERVOIS



Annette Sommer vous racontera des anecdotes intéressantes de la longue Histoire du petit village pittoresque bize Minervois avec sa rivière la Cesse. Balades et découvertes sur Argeliers également. Annette Sommer, suite à son histoire familiale franco-allemande, est partie à l'aventure et a décidé de vivre et travailler dans la région. Pendant des balades et des découvertes elles veut partager son enthousiasme et ses expériences avec les participants pour passer ensemble un moment inoubliable. Inclus dans le tarif, le verre de l'amitié (vins de la cave coopérative d'Argeliers et jus de fruits du Somaïl). Visites de 2 à 10 personnes.



## LE PARC AUSTRALIEN

+33 4 68 25 86 83

Chemin des Bartavelles

<https://www.leparcaustralien.fr>

42.6 km

CARCASSONNE



Faites un saut aux Antipodes à deux pas de la Cité Médiévale de Carcassonne ... Découvrez LE PARC AUSTRALIEN, un parc animalier et de loisirs unique en son genre et désormais incontournable sur le thème de l'Australie. Une aventure ludique et culturelle au pays des kangourous, des chercheurs d'or et des Aborigènes. Une expérience dépaysante et interactive au contact direct des animaux...avec une équipe de passionnés ! En 2024, le parc fête les 20 ans de sa création, de nombreuses animations sont prévues. Suivez-nous sur les réseaux sociaux.



## GOUFFRE GÉANT DE CABRESPINE

+33 4 68 26 14 20  
La Cresto

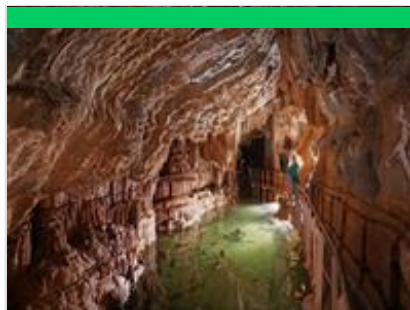
<https://www.gouffre-de-cabrespine.com>

48.8 km

📍 CABRESPINE



Dans les entrailles de la Montagne Noire, le patient travail de l'eau a creusé, des milliers d'années durant, un immense gouffre. Le Gouffre Géant de Cabrespine fait partie des 10 plus belles cavernes d'Europe, d'une profondeur de 250 mètres pour un volume de 1 600 000 m<sup>3</sup>. Il offre la particularité de renfermer en son sein une diversité de formations inégalées jusqu'à présent. La visite s'effectue sur des balcons qui le surplombent à 200 mètres du fond. Des aménagements ont été réalisés permettant de découvrir autrement toutes les merveilles qu'il renferme, et ce en toute sécurité : le Balcon de Verre, véritable première mondiale dans le milieu souterrain, vous projette 200 m au-dessus du vide, le Belvédère des Disques vous permet de prendre de la hauteur et la Salle Rouge d'admirer des milliers de cristaux d'aragonites. Visite de 1h00 audioguidée de septembre à juin. Les audioaides sont disponibles en



## GROTTE DE LIMOUSIS

+33 4 68 76 96 63  
51 chemin de la grotte

<https://www.grotte-de-limousis.fr>

50.1 km

📍 LIMOUSIS



Sur un parcours facile de plus d'un kilomètre de long, vous découvrirez 7 salles extraordinaires et 2 lacs aux reflets féériques. Visites uniquement guidées, d'une durée d'une heure. En juillet et août : départs réguliers toutes les 30mn. Hors saison, en février, novembre et décembre : visites à 10h30, 11h30, 14h30, 15h30 et 16h30. Mars, avril, mai et octobre : visites à 10h30, 11h30, 14h30, 15h30, 16h30 et 17h30. Juin et septembre : visites à 10h30, 11h30, 12h30, 14h30, 15h30, 16h30 et 17h30. Les animaux portés sont acceptés, photos et vidéos autorisés, boutique, snack, wc, aire de pique-nique. Audioguide gratuit. La grotte étant à 14°C toute l'année, pensez à prendre un gilet, même en été. Visites supplémentaires à 12h30 en juin et septembre. La première salle à été le refuge de l'ours des cavernes dont les traces de griffes sont encore visible. À partir du néolithique l'Homme préhistorique prendra sa place et la



## LA FONTAINE " LA FONT DE CAYROL "

<http://www.portel-des-corbieres.fr/pages>

3.0 km

📍 PORTEL-DES-CORBIERES



La fontaine "La Font de Cayrol" est aux flancs de la colline de la Bade. Elle est la source d'un rocher où se sont abreuvés les ancêtres du village, depuis les temps immémoriaux. Maintenant le débit de la fontaine est devenu, au fil des ans, intermittent. Vous trouverez une table avec banc pour pique-niquer à proximité de la fontaine. La niche et son porche ont été restaurés et ornés de magnifiques reliefs, par le sculpteur local Yves CHEVALIER. Le bâti de la fontaine a été édifié en 1851 par l'entreprise en maçonnerie d'Alexis BARTISSOL, parent d'Edmond BARTISSOL, le créateur de l'apéritif du même nom (bâtisseur autodidacte et homme politique célèbre de la fin du XXème siècle. La fontaine a été aussi rénovée en 1997. Mais que veut dire Cayrol ? On retrouve, près de Portel-des-Corbieres, sur la Côte du Midi, à Fleury-d'Aude, un lieu dit nommé "Cayrols" et dans d'autres localités. la racine du terme est



## NOTRE DAME DES OUBIELS

<http://www.portel-des-corbieres.fr/pages>

3.0 km

📍 PORTEL-DES-CORBIERES



Véritable fleuron de Portel, cette ruine majestueuse posée entre vignes et oliviers, classée monument historique, fut construite entre 1285 et 1310 sur l'emplacement d'une ancienne ferme gallo-romaine. Derrière l'Abbaye, le champ d'oliviers serait l'emplacement d'un ancien cimetière de moines. Situé à 1 km à l'ouest du village, non loin du défilé de la Reïnadouïre (la reine des eaux), traversé par la Berre. Cet endroit était un lieu de passage franchissable à l'aide de barques guidées par un passeur en temps de crues ; d'où le nom de "Les passes", encore employé de nos jours pour désigner le site. La voie Héracléenne de Celtibères, puis la Via Domitia des Romains y abouti. un oratoire païen et un gîte d'étape, "un mansio", y avaient été dressés. A l'aube de l'ère chrétienne s'y implanta une première chapelle, présente en 1175, consacrée à la vierge, à laquelle succéda donc, Notre-Dame des Oubiels. mais détruite par des hordes



## LE CHÂTEAU DE PORTEL-DES-CORBIÈRES

<http://www.portel-des-corbieres.fr/pages>

3.0 km

📍 PORTEL-DES-CORBIERES



Le Château de Portel fut construit par les Wisigoths durant leur présence en terre Portelaise. Ce palais construit au confluent de la Berre et du Rec du Berra, était facile à défendre, car idéalement placé sur un promontoire rocheux. En 1930, le château, vu son état de vétusté, fut détruit en partie par la municipalité. La porte d'entrée, est un vestige de cette construction.



## TERRA VINEA

+33 4 68 45 87 68

15 chemin des plâtrières

<http://www.terra-vinea.com>

3.4 km

📍 PORTEL-DES-CORBIERES



Marchez sur les pas d'anciens mineurs d'une carrière de gypse, pour découvrir les vestiges de l'histoire de la vigne et du vin en Narbonnaise, dès l'Antiquité. Plus qu'une visite, Terra Vinea vous fera vivre une expérience sensorielle dans les profondeurs de la terre. Observez, écoutez, sentez et laissez-vous happer par les dimensions titanesques de ce site, aux prodigieux effets. Vos sens en éveil après ce surprenant voyage dans le temps, vous vous délecterez d'une dégustation de différents vins locaux rigoureusement sélectionnés. Vous pourrez retrouver ces nectars dans la boutique du site mais aussi continuer la dégustation autour de savoureux mets concoctés par notre chef, dans le restaurant à l'étage.



## OPPIDUM DE PECH MAHO

+33 4 68 41 59 89

<http://www.sigean.fr>

5.8 km

📍 SIGEAN



L'oppidum a été fondé au dernier quart du VI<sup>ème</sup> siècle ou au début du V<sup>ème</sup> siècle avant J.-C.. Le Site a été choisi pour 3 avantages : il forme un éperon barré, facilement défendable en cas d'attaque, il se trouve à proximité des étangs de Bages et de Sigean à cette époque reliés à la mer et navigables, enfin la « voie héracléenne » passait tout près et franchissait un gué sur la Berre vers le site. Visite guidée Musée des Corbières et Oppidum uniquement le mercredi matin d'avril à octobre et le samedi matin de novembre à mars. Visite du site seulement en visite guidée ou lors des journées du patrimoine ou lors d'animations spéciales.



## EGLISE SAINT PAUL

+33 0 46 84 82 16

Place de la Mairie

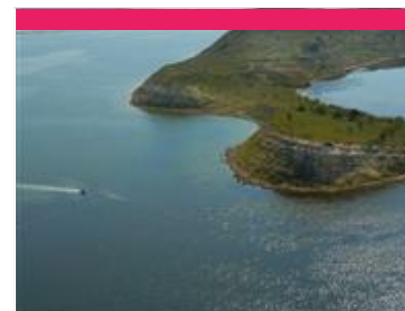
<http://www.peyriacdemer.org/fr/informat>

7.2 km

📍 PEYRIAC-DE-MER



Eglise fortifiée du XI<sup>ème</sup> siècle avec des tableaux de Gamelin père.



## PORT MAHON

<https://www.sigean.fr/decouvrir-sigean/>

8.0 km

📍 SIGEAN



A 5 km de SIGEAN, Port Mahon est un ancien port Romain protégé, au milieu de la lagune. Ce site naturel exceptionnel, formait, dans l'antiquité, un golfe ouvert sur la Méditerranée. Occupant une superficie de 550 hectares, l'étang communique avec la mer par le grau de Port-la-Nouvelle. Une vue imprenable depuis Port Mahon L'île de l'Aute, magnifique patrimoine, appartient au conservatoire du littoral depuis 12 ans. La ville de Sigean s'occupe de sa gestion. Entourée par les eaux de l'étang, l'île offre une vue imprenable sur toute la zone qui s'étend de Port-La Nouvelle à Narbonne. Elle est recouverte d'une vaste étendue de plaines et de garrigues où le point culminant, le pic des Pierres Blanches est à 57 m d'altitude. Sigean est l'étape incontournable pour la découverte des Corbières maritimes et des milieux lagunaires. De nombreuses balades sillonnent un environnement naturel reliant de nombreux sites remarquables.



## ABBAYE DE FONTFROIDE

+33 4 68 45 11 08

Route départementale 613

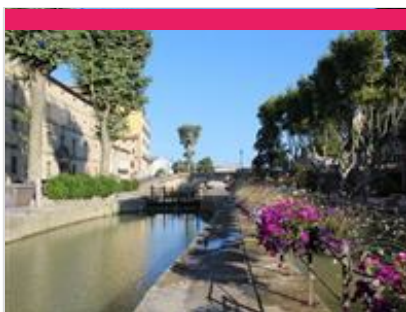
<https://www.fontfroide.com>

8.4 km

📍 NARBONNE



A 10 minutes de Narbonne, entrez au cœur d'un univers préservé et privé, un patrimoine classé qui conserve entre ses murs les richesses architecturales et la spiritualité des Hommes qui l'ont occupé, des moines cisterciens à Gustave Fayet, artiste et mécène, qui acquiert l'Abbaye en 1908. Sous son impulsion, Fontfroide devient un lieu de rencontres artistiques et d'effervescence créatrice. L'abbaye est empreinte en ses murs de riches témoignages de ces résidences à découvrir au cours d'une visite, un concert, une exposition... Jardins et Architecture se conjuguent à Fontfroide : intégrés à la visite de l'abbaye, la roseraie et les jardins classés "Jardin Remarquable" sont une invitation à une promenade bucolique. Complétez votre découverte par une balade dans le massif environnant et profitez de vues remarquables sur le patrimoine millénaire. Une halte gourmande s'impose au Restaurant de Fontfroide.



## ÉCLUSE DE NARBONNE

Quai Dillon Rue Jean Jaurès

<https://www.cotedumidi.com/experience>

17.4 km  
📍 NARBONNE



L'Ecluse de Narbonne, essentiellement bordé par le Quai d'Alsace et Quai Rive Gauche, sur la Rive gauche et du Quai de Lorraine sur la Rive droite, est une écluse simple du Canal de la Robine. Longer le Canal de la Robine ou emprunter les nombreuses passerelles piétonnes vous offre de jolies balades au cœur de la ville. L'Ecluse de Narbonne est une écluse simple à bassin simple et elliptique, du Canal de la Robine, elle est la troisième écluse du Canal, qui en comporte six. Ouvrage construit en 1691. Accès depuis le Quai Dillon à la passerelle, entre le Pont des Marchands et le Pont Voltaire. Ou depuis la Rue Jean Jaurès (Près de l'Office de Tourisme). A Narbonne, il existe quatre écluses : - Ecluse du Gua - Ecluse de Raonel - Ecluse de Narbonne - Ecluse de Mandirac Le Canal de la Robine peut se longer à vélo sur l'itinéraire cyclable " LA LITTORALE ", jusqu'à Port-la-Nouvelle ou jusqu'au Somail, en passant par le



## PONT DES MARCHANDS

Rue du Pont des Marchands Accès par la rue Jean Jaurès

17.4 km  
📍 NARBONNE



Ce pont bâti était constitué de sept arches (6 sont sûres), il permettait de pénétrer dans la ville antique depuis le sud et accueillait le passage de la Via Domitia. Le Pons vetus permet la liaison entre les quartiers de Bourg et de Cité. A l'heure actuelle, une seule arche est visible, ce qui laisse supposer la largeur de l'Aude antique.



## VIA DOMITIA

Place de l'Hôtel de Ville

17.5 km  
📍 NARBONNE



Emouvant témoignage de la Ville antique, la Via Domitia reliait l'Italie à l'Espagne au IIème siècle avant JC. Elle a été découverte en 1997, Restaurée et aménagée, elle balise la place de l'Hôtel de Ville, au cœur du quartier de Cité. Très appréciée des enfants, la Via Domitia est un lieu original où ils aiment s'amuser sur les pavés antiques.



## JARDIN DE L'ARCHEVÊCHÉ

+33 4 68 90 30 90  
Rue Gustave Fabre

17.6 km  
📍 NARBONNE



Situé en cœur de ville et attenant au palais des Archevêques, ce jardin à la française récemment réhabilité est le lieu de passage privilégié d'un bon nombre de narbonnais et touristes du fait de sa proximité avec les monuments historiques comme la cathédrale. On peut y observer une collection d'agrumes, de magnifiques cèdres centenaires et surtout un cadran solaire monumental qui est également une fontaine.



## CHANTIER DE CHARPENTERIE DE MARINE

+33 6 83 06 06 23  
Ecluse de Mandirac

<https://www.parc-naturel-narbonnaise.fr>

17.6 km  
📍 NARBONNE



Constitué d'une équipe d'une dizaine de personnes en insertion professionnelle, le chantier de charpenterie de marine du Parc naturel régional de la Narbonnaise en Méditerranée est dirigé par Yann Pajot, charpentier de marine et expert auprès de la DRAC. Le chantier charpenterie de marine du Parc est emblématique en France. Il œuvre pour la conservation du patrimoine maritime et fluvial national. Son équipe travaille toute l'année entre le domaine du Grand Castérou et l'écluse de Mandirac à Narbonne pour entretenir et restaurer le patrimoine maritime et fluvial languedocien en mettant en œuvre des techniques traditionnelles de charpenterie de marine. Porté par le Parc naturel régional, financé par l'Europe, l'État, le département de l'Aude et Le Grand Narbonne, ce chantier est axé sur la réinsertion socio-professionnelle au travers de la restauration d'un mobilier classé.

# Mes recommandations (suite)

Les incontournables

Billetterie Côte du Midi

OFFICE DE TOURISME CÔTE DU MIDI  
WWW.COTEDUMIDI.COM



## CATHÉDRALE SAINT-JUST ET SAINT-PASTEUR

+33 4 68 90 31 34

Rue Armand Gautier

<http://www.musees-narbonne.fr>

17.6 km

NARBONNE



De style gothique rayonnant directement inspiré des grandes cathédrales du Nord de la France, la cathédrale St-Just-et-St-Pasteur se singularise par son unique choeur, dont les voûtes s'élèvent à plus de 40 mètres de haut. Construite entre 1272 et 1340, elle est restée inachevée, les Consuls refusant en ces temps agités de détruire les remparts afin de poursuivre la construction. La chapelle axiale Notre Dame de Bethléem présente un retable du XIVème, en pierre polychrome. La salle du Trésor, également appelée salle acoustique, propose une riche et précieuse collection d'objets liturgiques, d'ivoires, d'orfèvreries et des tapisseries. Messes hebdomadaires les dimanches à 11h et les vendredis à 10h (hors célébrations ponctuelles).



## FORTERESSE DE SALSES

+33 4 68 38 60 13

BP 35

<http://www.forteresse-salses.fr>

23.8 km

SALSLES-LE-CHATEAU



La forteresse de Salses est un monument unique située à la frontière de la France et de l'Espagne, à la charnière entre deux époques, le Moyen-Age et l'ère moderne. Alors que les puissances s'affrontent au début de la Renaissance sur le territoire italien, Ferdinand II, roi d'Aragon et Isabelle la Catholique, reine de Castille, font ériger de 1497 à 1503 une forteresse à la frontière avec le royaume de France. La forteresse de Salses est une architecture de transition entre le château médiéval et le fort bastionné, capable de résister à l'artillerie moderne. Elle est définitivement conquise par les Français en 1642 et le traité des Pyrénées du 16 novembre 1659 entérine le rattachement définitif du Roussillon à la France. Affecté au Ministère de la Culture depuis 1930, l'édifice est géré par le Centre des monuments nationaux.



## CHÂTEAU DE LASTOURS

+33 4 68 48 64 74

<https://www.chateaudelastours.com>

1.8 km

PORTEL-DES-CORBIERES



Le château de Lastours est un domaine viticole de 900 hectares de Garrigues dont 100 hectares de vignes et 10 hectares d'oliviers ancré dans le terroir des corbières maritime. Certifié en agriculture biologique depuis 2020 le Château de Lastours ne cesse de se développer, grâce aux innovations et à la passion particulière apportée au vignoble et à la vinification, l'identité languedocienne du Château de Lastours se révèle dans le fruit et la finesse. Propriété de la Famille Allard depuis 2004, elle a su redonner ce qui a fait sa réputation dans le monde entier : de grands vins, à la fois intenses et complexes, fins et élégants. A la Boutique : Vins & huile d'olive biologique, et produits locaux.



## LES CELLIERS DU SOLEIL - PORTEL

+33 4 68 48 85 97

1 Avenue des Corbières

<http://www.rocbere.com/pa7032/nous-tr>

3.0 km

PORTEL-DES-CORBIERES



Ici les Corbières surplombent la mer... Du Cap Leucate qui forme la pointe orientale des Corbières maritimes, avec l'île Sainte-Lucie, près de Port la Nouvelle (et le Cap Romarin) jusqu'aux portes de Narbonne, c'est un des terroirs les plus arides de France continentale où se mélangent schistes, calcaires et terres pierreuses, sur lequel les 150 viticulteurs des Caves ROCBÈRE expriment leur passion et portent tous leurs efforts. Aujourd'hui, les Caves ROCBÈRE vinifient, élèvent et commercialisent la production d'un vignoble de près de 1100 hectares. Les Caves Rocbère allient la modernité et la tradition. La modernité avec un nouvel atelier de vinification de 67000 hl : équipé de cuves Gimar, d'un système d'extraction de rosé et d'une chaîne de thermovinification, mis en service pour la vendange 2012. La tradition avec un atelier de cuvaïson longue et macération carbonique afin d'élaborer des vins divers. typiques de



## TERRA VINEA

+33 4 68 45 87 68

15 chemin des patrières

<https://www.terra-vinea.com>

3.4 km

PORTEL-DES-CORBIERES



Véritable vitrine des produits d'Occitanie, et plus particulièrement de la région des Corbières, vous y trouverez de belles références dénichées auprès des producteurs locaux. Après avoir rencontré les cavistes de la région, l'équipe de Terra Vinea a sélectionné pour vous les meilleurs produits : des vins du Château Valmont, du Château Lastours, du Domaine de Dernacueille ou encore du Château de Mattes-Sabran Un large choix s'offre à vous ! Jetez un œil dans leur espace épicerie et retrouvez des produits emblématiques comme les spécialités de la Conserverie Audary et le fameux Cassoulet de Castelnaudary, une sélection de la Vinaigrerie Granhota, mais aussi les douceurs de la Miellerie des Clauses. Retrouvez également leur boutique en ligne sur [www.nectar-vinum.com](http://www.nectar-vinum.com). Vous y retrouverez une sélection de vins issus de la boutique physique.

# Mes recommandations (suite)

Les incontournables

Billetterie Côte du Midi

OFFICE DE TOURISME CÔTE DU MIDI  
[WWW.COTEDUMIDI.COM](http://WWW.COTEDUMIDI.COM)



## LA BOUTIQUE DU TERROIR

Salin de La Palme La Pacherasse

<https://www.destination-parcs.fr/fr/fiche/>

13.5 km

📍 LA PALME



Le sel du Parc naturel régional de la Narbonnaise reconnu « Valeurs Parc naturel régional » valorisant les Salins pour leur engagement dans une agriculture respectueuse de l'environnement et des savoir-faire ancestraux, comme le ramassage manuel de la Fleur de sel. En 2018, c'est une première en France et une reconnaissance du travail des sauniers dans le développement durable du territoire. Les consommateurs peuvent ainsi être assurés que ce sel est élaboré sans aucun additif et issu de pratiques respectant la biodiversité : sans produits phytosanitaires, gestion optimale des niveaux d'eau afin de respecter le cycle des espèces, restriction des travaux en période de reproduction des espèces. La marque « Valeurs Parc » garantit également que le produit respecte les valeurs fortes des PNR, qu'il bénéficie d'une traçabilité liée à des filières de proximité, qu'il respecte les paysages et



Map data ©2026 Google

# Mes recommandations (suite)

Les incontournables

Billetterie Côte du Midi

OFFICE DE TOURISME CÔTE DU MIDI  
WWW.COTEDUMIDI.COM



: Restaurants : Activités et Loisirs : Nature : Culturel : Dégustations

Map data ©2026 Google